

Erlebniswandern im Naturpark Hohe Mark



Du hast Sehnsucht nach Bergen und Tälern? Die wird auf dieser Strecke gestillt! Auf und ab geht's ... durch eine sagenhafte Landschaft über knapp 16 km.

Auch der Naturpark Hohe Mark hat seine Berge! Nicht ganz so hoch, doch auch nicht so ganz ohne! Um Bergluft schnuppern zu können, brauchst du nicht weit zu fahren. Probier doch mal diesen LandStreifer aus.

Der LandStreifer führt dich über sandige Wege, schmale Waldwege, durch Felder und Wiesen und über die höchsten Berge der Hohe Mark, immer schön rauf und wieder runter. Genauso knorrig wie manche Bäume begleitet dich auf einem Stück des Weges ein alter Lehrpfad.



Schon gewusst?

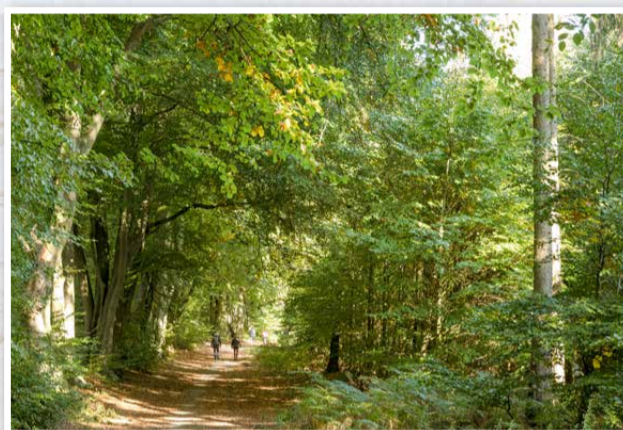
Das Waldgebiet „Hohe Mark“ dient als Namensgeberin für den Naturpark Hohe Mark: es ist ein kleines, eiszeitliches Hügelland aus Sandstein und bildet eines der größten zusammenhängenden Waldgebiete.

Im Wald wächst unter Bäumen zauberhaft der Farn. Schmale Pättkes werden von Wildpflanzen, Totholz und Moosen eingerahmt. Die schönste Waldluft fängt dich ein!

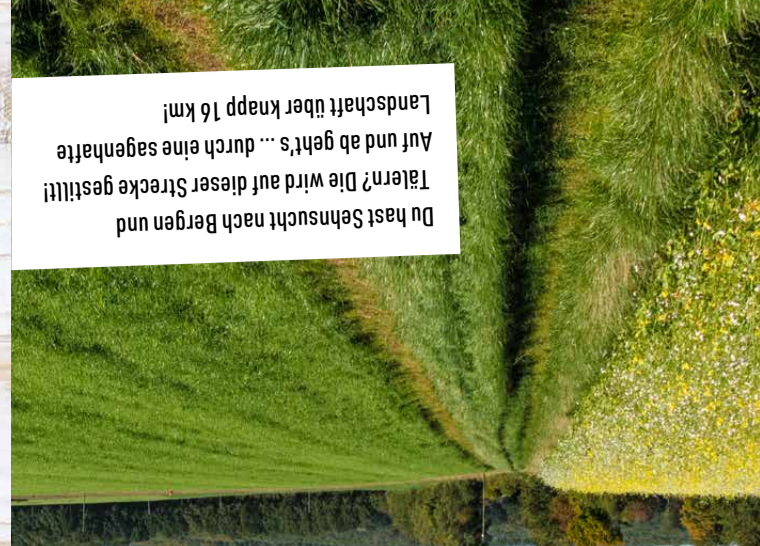


Etwas mystisch geht es auf dieser Berg- und Taltour aber auch noch zu: Am Fuße des Waldbeerenberg in der Hohe Mark, steht eine Gruppe wunderlicher Bäume, die in ihrer Gestalt an tanzende Hexen erinnern. Schlangenförmig gewachsen, waagrecht, kamelhöckrig, bizarr und ungefähr 300 Jahre alt, haben sie eine Höhe zwischen acht und 16 Metern. Echte Naturdenkmäler!

Wald begleitet dich und du wirst immer wieder wunderbare Plätzchen für eine kleine Verschnaufpause finden, überwältigt von den schönen Aussichten. Mit ein wenig Glück, begegnet dir sogar das eine oder andere Wildtier. Wenn du gerade in diesem Moment deinen Fotoapparat parat hast, kannst du einen echten Schnappschuss machen.



Du hast Sehnsucht nach Bergen und Tälern? Die wird auf dieser Strecke gestillt! Auf und ab geht's ... durch eine sagenhafte Landschaft über knapp 16 km!



in Haltern am See

Tiefe Berge, hohe Täler

ERLEBNIS-TIPPS

- ✓ Natur pur – der LandStreifer allein ist schon Erlebnistipp genug. Genieße ihn und halte jeden Augenblick fest.



ÜBERBLICK

LandStreifer „Tiefe Berge, hohe Täler“

↔ Strecke	15,9 km	↑ Aufstieg	210 m
🕒 Dauer	ca. 4 h	↓ Abstieg	210 m
📍 Start/Ziel	Wanderparkplatz am „Hof Hagedorn“ Rekener Str. 117, Haltern am See oder Wanderparkplatz „Uhlenhof“ Holtwicker Straße 420, Haltern am See		
👤 Schwierigkeit	mittelschwer		
📊 Wegbeschaffenheit	Naturnahe Weg: 52 % Weg: 24 % Straße: 22 %		



TOURDATEN

Den GPX-Track zur Tour findest du unter www.hohe-mark-steig.de/landstreifer/landstreifer-tiefe-berge-hohe-taeler oder scanne einfach den QR-Code.



BESCHILDERUNG

Auf dem LandStreifer folgst du den lilafarbenen Wanderzeichen. Der Wanderweg ist in beide Richtungen ausgeschildert. Der Start kann von jedem beliebigen Punkt erfolgen.

ANREISE

Mit dem Pkw/Wohnmobil

Den Startpunkt des LandStreifers erreichst du am besten über Granatstraße (L652) und biegst hier in die Holtwicker Straße ab. In der Umgebung kannst du eine der zahlreichen Wanderparkplatzmöglichkeiten nutzen.

Mit dem ÖPNV

Den Bahnhof Haltern am See steuern Regional-Verkehrszüge aus nahezu allen umliegenden Städten wie z.B. Recklinghausen, Münster und Bottrop an. Vom Bahnhof aus läufst du ca. 4 Minuten zur Bushaltestelle Haltern am See Schulzentrum und steigst hier in den Bus 271E bis zur Haltestelle Haltern am See Uhlenhof. Nach ca. 50 m beginnt hier der LandStreifer.

Texte und Redaktion: Naturpark Hohe Mark

Gestaltung: Satzdruck GmbH | Industriestraße 23 | 48653 Coesfeld
1. Auflage – Juni 2023

Kartenmaterial

Die Basisk@rte – „Hohe Mark“, Bearbeitung und Gestaltung Kreis Borken (2022), © Land NRW/Kreis Borken, GEObasis.DE/BKG, EUA, OSM

Bilder

Edelrot Fotografie & Kommunikationsdesign,
Naturpark Hohe Mark, Volker Wiciok

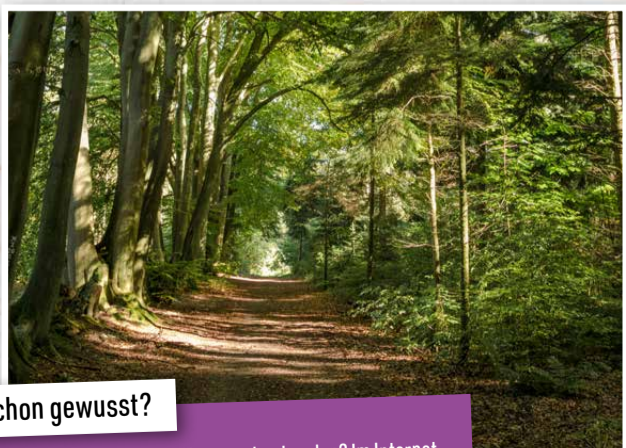
Gefördert mit Mitteln des Landes Nordrhein-Westfalen:

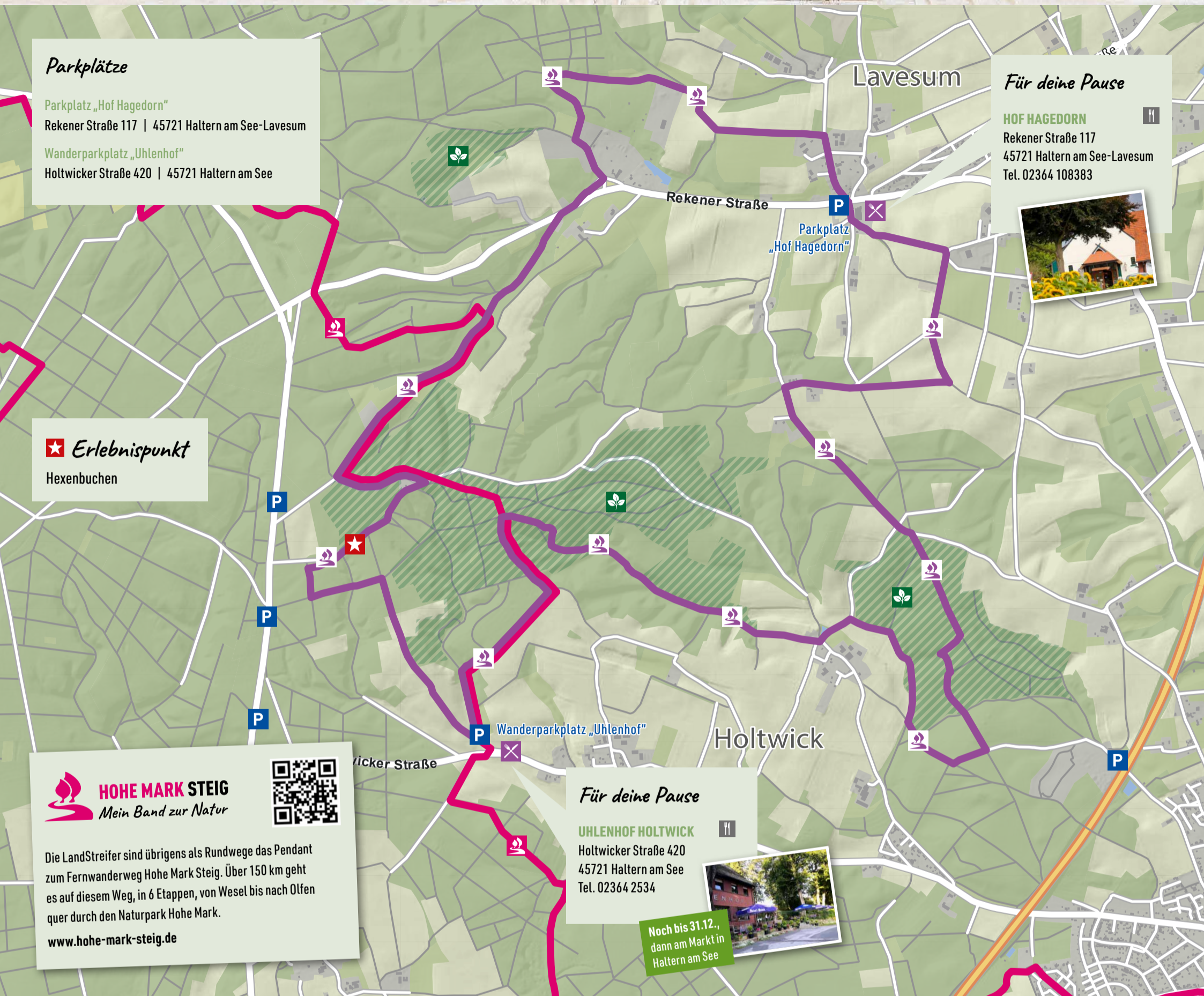


Hohe Mark Steig | Geschäftsstelle
Naturpark Hohe Mark – Westmünsterland e. V.
Tiergarten 1/Hagenwiese 40 | 46348 Raesfeld
Telefon: 02865 60910 | www.hohe-mark-steig.de

Schon gewusst?

Du willst noch weiter den Naturpark erkunden? Im Internet unter www.hohe-mark-steig.de/landstreifer findest du noch weitere spannende LandStreifer Rundwanderwege!





Parkplätze

Parkplatz „Hof Hagedorn“
Rekener Straße 117 | 45721 Haltern am See-Lavesum

Wanderparkplatz „Uhlenhof“
Holtwicker Straße 420 | 45721 Haltern am See

Für deine Pause

HOF HAGEDORN
Rekener Straße 117
45721 Haltern am See-Lavesum
Tel. 02364 108383



Erlebnispunkt

Hexenbuchen

HOHE MARK STEIG
Mein Band zur Natur



Die LandStreifer sind übrigens als Rundwege das Pendant zum Fernwanderweg Hohe Mark Steig. Über 150 km geht es auf diesem Weg, in 6 Etappen, von Wesel bis nach Olfen quer durch den Naturpark Hohe Mark.

www.hohe-mark-steig.de

Für deine Pause

UHLNHOF HOLTWICK
Holtwicker Straße 420
45721 Haltern am See
Tel. 02364 2534



Noch bis 31.12., dann am Markt in Haltern am See

Verhalten in der Natur

-  Ist dir schon einmal jemand auf den Kopf getreten? Kleine Tiere und Pflanzen sagen **Danke**, wenn du auf den Wegen bleibst.
-  Du hast es gerne sauber? So geht es auch den Wald-, Feld- und Wiesenbewohnern und allen, die hier zu Gast sind. **Nimm einfach wieder mit, was du hierher gebracht hast.**
-  Alles, was wächst, hat seinen Sinn, bereichert die Natur und erfreut unser Auge. Manches steht unter Naturschutz. **Pflücke nichts ab.**
-  Höre den Wind rauschen, die Äste knacken, die Vögel zwitschern. Leise Musik, die dein Herz erfreut. **Verhalte dich ruhig, um das Konzert nicht zu stören.**
-  Glut wird schnell zum großen Brand. **Rauche nicht und mache kein Feuer.**
-  Todesangst - Stress - hoher Energieverbrauch - einem gehetzten Tier fehlen Reserven für Futtersuche und Versorgung des Nachwuchses. **Dein Hund genießt den Spaziergang auch an der Leine.**
-  In der Land- und Forstwirtschaft sind oft schwere und große Geräte notwendig. **Danke, dass du dabei hilfst, dass sie immer zu ihrem Einsatzort über die Straßen kommen und du auf den gekennzeichneten Wanderparkplätzen parkst.**

Danke, dass du uns hilfst, unsere Natur zu schützen und zu erhalten.

