

Erlebniswandern im Naturpark Hohe Mark



Frische Luft, Vogelgezwitscher, der Duft nach Holz und ätherischen Ölen: Hier wartet auf Klein und Groß ein Naturerlebnis der besonderen Art (9,3 km)

Tauche ein in Waldatmosphäre und gehe auf Entdeckungstour durch unser artenreichstes Landökosystem. Hörst, riechst, fühlst und siehst du es? Atme tief durch und erfahre die Schönheit des Waldes, lerne den Wald mit anderen Augen zu sehen, Zusammenhänge zu erkennen. Mache immer wieder neue Entdeckungen. Zwölf Erlebnisstationen auf deinem Weg zum Aussichtsturm „Am Melchenberg“ bringen dir den Lebensraum Wald nahe. Erfahre Wissenswertes über Waldbewohner und verschiedene Holzarten. Mach mit! Raummeter umschichten, Baumarten bestimmen, Jahresringe zählen oder Waldtier-Memory spielen; erfahre wie unterschiedlich Holz klingt.



Schon gewusst?

Auf dem „Nachbarberg Bramberg“ befindet sich die Reken Waldkapelle. Ein heiliger Ort für viele, die nach Hilfe, Trost und Kraft suchen. Für Wanderer und Radler gibt es im Außenbereich schöne Sitzcken zum Picknick.

Wer lieber träumt, kann sich auf das Waldbett legen, in die Baumkronen oder durch die Waldglotze in die Ferne sehen.

Möchtest du einmal den Wald aus einer anderen Perspektive betrachten? Dann steige auf den Aussichtsturm „Am Melchenberg“. Bei klarem Wetter hast du einen fantastischen Blick bis in die Metropole Ruhr. Für Kletter-Enthusiasten gibt es ein besonderes Schmankerl: den Niedrigseilgarten.

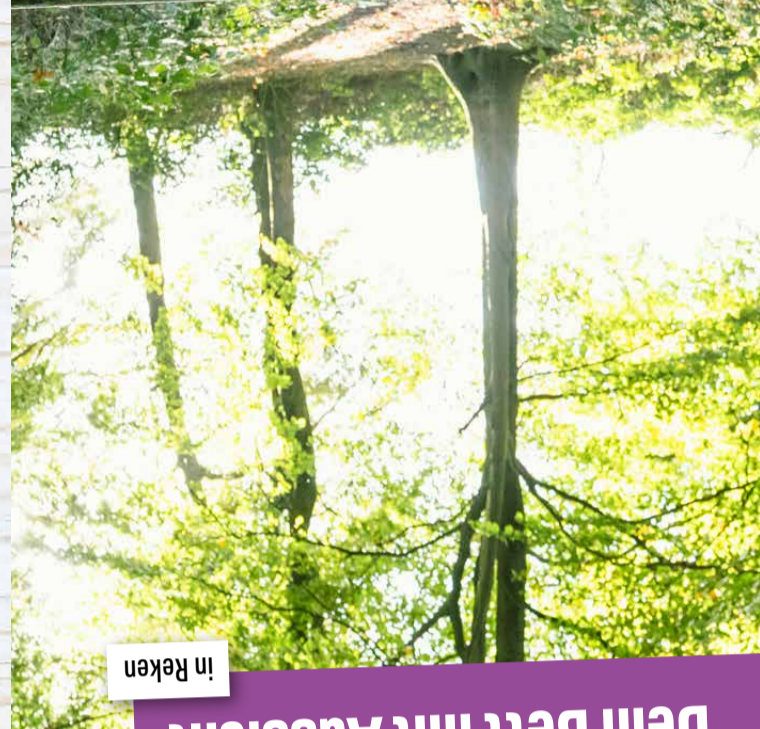
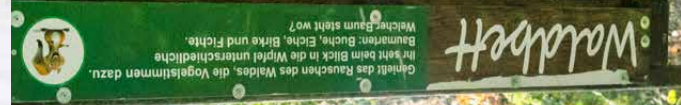
Wald tut gut und hat positive Auswirkungen auf den Menschen. Wald ist eine Oase für alle und ein wertvolles Ökosystem mit Superkräften. Mehr als nur Bewegung an der frischen Luft! Wald entspannt und bringt neue Energie. Lad dich doch einfach mal wieder auf!



ERLEBNIS-TIPPS

- ✓ Durch den **Walderlebnisweg** erfahren kleine und große Besucher anhand von 12 Stationen mehr über die verschiedenen Waldbewohner oder auch die unterschiedlichen Baumarten.
- ✓ Ein besonderes Highlight für kleiner Kletterer: der **Niedrigseilgarten** direkt am Berghotel Hohe Mark
- ✓ Einmal den Blick bis ganz weit in die Ferne schweifen lassen – das kannst du auf dem **Aussichtsturm am Melchenberg**. Bei klarem Wetter hast du einen fantastischen Blick bis ins Ruhrgebiet.

Gehe auf Entdeckungstour auf 9,3 km – egal ob hoch hinaus auf den Aussichtsturm „Am Melchenberg“ oder an 12 spannenden Stationen rundum das Thema Wald. Mach mit: Raummeter umschichten, Baumarten bestimmen... und ganz nebenbei die Schönheit des Waldes erfahren!



in Reken

Dein Bett mit Aussicht



ÜBERBLICK

LandStreifer „Dein Bett mit Aussicht“

→ Strecke	9,3 km	↑ Aufstieg	110 m
⌚ Dauer	ca. 2:30 h	↓ Abstieg	110 m
📍 Start/Ziel	Parkplatz am Berghotel Hohe Mark Werenzostraße 17, Reken oder Wanderparkplatz „Backenberg“ Velener Straße, Reken		
🧑 Schwierigkeit	mittelschwer		
📌 Wegbeschaffenheit	Naturnaher Weg: 74 % Weg: 19 % Straße: 6 %		

TOURDATEN

Den GPX-Track zur Tour findest du unter www.hohe-mark-steig.de/landstreifer/landstreifer-dein-bett-mit-aussicht oder scanne einfach den QR-Code.

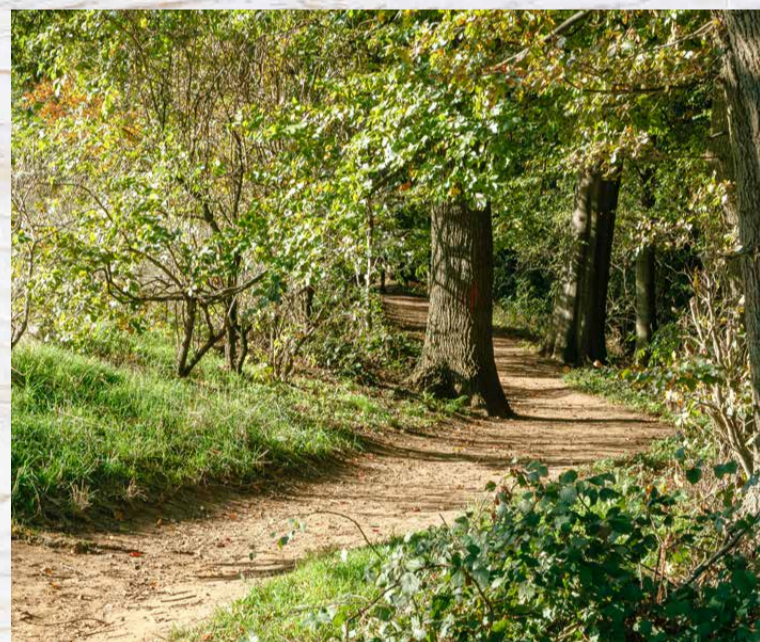
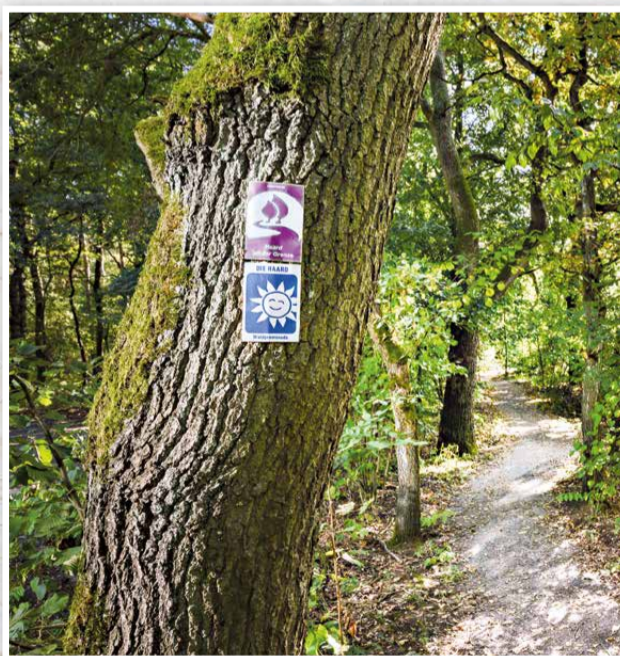


Schon gewusst?

Du willst noch weiter den Naturpark erkunden? Im Internet unter www.hohe-mark-steig.de/landstreifer findest du noch weitere spannende LandStreifer Rundwanderwege!

BESCHILDERUNG

Auf dem LandStreifer folgst du den lilafarbenen Wanderzeichen. Der Wanderweg ist in beide Richtungen ausgeschildert. Der Start kann von jedem beliebigen Punkt erfolgen.



Texte und Redaktion: Naturpark Hohe Mark
Gestaltung: Satzdruck GmbH | Industriestraße 23 | 48653 Coesfeld
1. Auflage - Juni 2023

Kartenmaterial

Die Basiskarte - „Hohe Mark“, Bearbeitung und Gestaltung Kreis Borken (2022), © Land NRW/Kreis Borken, GEObasis.DE/BKG, EUA, OSM

Bilder

Edelrot Fotografie & Kommunikationsdesign, Volker Wiciok

Gefördert mit Mitteln des Landes Nordrhein-Westfalen:



Hohe Mark Steig | Geschäftsstelle
Naturpark Hohe Mark – Westmünsterland e. V.
Tiergarten 1/Hagenwiese 40 | 46348 Raesfeld
Telefon: 02865 60910 | www.hohe-mark-steig.de

ANREISE

Mit dem Pkw/Wohnmobil

Den Startpunkt „Berghotel Hohe Mark“ erreichst du über die Coesfelder Straße und biegst hier in die Werenzostraße ein.

Mit dem ÖPNV

350 m vom Startpunkt „Berghotel Hohe Mark“ entfernt befindet sich eine Haltestelle für die Buslinien 711 (Coesfeld-Groß Reken) sowie R74 (Borken-Maria Veen).

HOHE MARK STEIG
Mein Band zur Natur



Die LandStreifer sind übrigens als Rundwege das Pendant zum Fernwanderweg Hohe Mark Steig. Über 150 km geht es auf diesem Weg, in 6 Etappen, von Wesel bis nach Olfen quer durch den Naturpark Hohe Mark.
www.hohe-mark-steig.de

Parkplätze

Parkplatz am Berghotel Hohe Mark
Werenzstraße 17 | 48734 Reken
Wanderparkplatz „Backenberg“
Velener Straße | 48734 Reken

Erlebnispunkte

- 1 - Walderlebnispfad
- 2 - Niedrigseilgarten

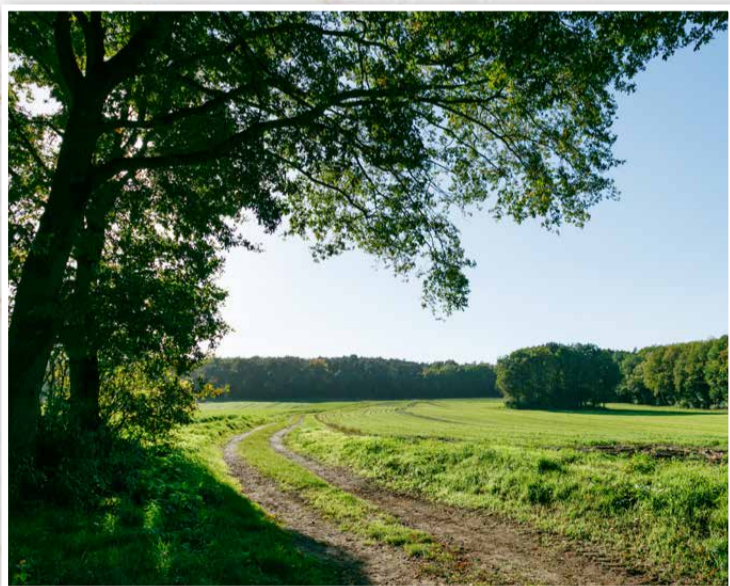
Für deine Pause

HOTEL-RESTAURANT SCHMELTING
Velener Straße 3 | 48734 Reken
Tel. 02864 311



Für deine Pause

BERGHOTEL HOHE MARK
Werenzstraße 17
48734 Groß Reken
Tel. 02864 9519595



Verhalten in der Natur

- Ist dir schon einmal jemand auf den Kopf getreten? Kleine Tiere und Pflanzen sagen **Danke**, wenn du auf den Wegen bleibst.
- Du hast es gerne sauber? So geht es auch den Wald-, Feld- und Wiesenbewohnern und allen, die hier zu Gast sind. **Nimm einfach wieder mit, was du hierher gebracht hast.**
- Alles, was wächst, hat seinen Sinn, bereichert die Natur und erfreut unser Auge. Manches steht unter Naturschutz. **Pflücke nichts ab.**
- Höre den Wind rauschen, die Äste knacken, die Vögel zwitschern. Leise Musik, die dein Herz erfreut. **Verhalte dich ruhig, um das Konzert nicht zu stören.**
- Glut wird schnell zum großen Brand. **Rauche nicht und mache kein Feuer.**
- Todesangst - Stress - hoher Energieverbrauch - einem gehetzten Tier fehlen Reserven für Futtersuche und Versorgung des Nachwuchses. **Dein Hund genießt den Spaziergang auch an der Leine.**
- In der Land- und Forstwirtschaft sind oft schwere und große Geräte notwendig. **Danke, dass du dabei hilfst, dass sie immer zu ihrem Einsatzort über die Straßen kommen und du auf den gekennzeichneten Wanderparkplätzen parkst.**

Danke, dass du uns hilfst, unsere Natur zu schützen und zu erhalten.

