

Erlebniswandern im Naturpark Hohe Mark



Den Zauber der Natur genießen, spannende Geschichten um das historische Wasserschloss Raesfeld und seinen Renaissance Tiergarten erfahren!

Erwandere Wald, Gräben und Gassen, genieße Kulinarisches. Streife durch die Schlossfreiheit mit wunderschönen kleinen Gebäuden und einer Kapelle, die vor langer Zeit in Schlossnähe erbaut wurde. Wirf einen Blick in die alte Schlosskapelle. Bestaune den Sterndeuterturm auf deiner Runde, von dessen Ballustrade Alexander II. von Velen gerne in den nächtlichen Sternenhimmel schaute. Wandere durch einen der ältesten noch erhaltenen Renaissance-Tiergärten in Deutschland, es erwarten dich eine idyllische Landschafts-Architektur, Waldluft und die Geräuschkulisse des Waldes.



Schon gewusst?

Der neu errichtete Bürgerpark in Raesfeld schafft die Verbindung zwischen Ortskern und Schlossfreiheit. Er bietet u.a. ein Wassertretbecken, ein Boulodrome, einen Fitness-Parcours, ein Sinnespfad und schöne Sitzgruppen.

Es geht durch die Landschaft des Münsterlandes in die des Niederrheins hinein, über die Issel durch Wald und Feld und wieder zurück in den historischen Tiergarten mit seinem einzigartigen Zauber.



Ganz zeitgenössisch dagegen, ist der gerade erst entstandene Bürgerpark in Schlossnähe mit Sinnespfad, Boulodrome, Tretbecken und Fitnessgeräten und einem spektakulären Blick auf Schloss Raesfeld.



ERLEBNIS-TIPPS

- ✓ Mitten im Tiergarten entspringt die **Wellbrockquelle**, eine artesische Quelle. Ihr Wasser ist besonders rein.
- ✓ Wer mag, kann den Tiergarten mit dem **digitalen Themenlehrpfad** erkunden, Infos dazu gibt es auf naturpark-hohe-mark.de
- ✓ Ein besondere Spaß für Kinder ist die **Tiergartenrallye** – einfach in der Tourist Info nachfragen und los geht's!
- ✓ Das **Naturerlebnisgelände** lädt zum Spielen und Toben ein – gerade an sonnigen Sommertagen sehr gut auszuhalten.

ÜBERBLICK

LandStreifer „Auf den Spuren Graf Alexanders II“

↔ Strecke.....	6,3 km	↑ Aufstieg.....	30 m
🕒 Dauer.....	ca. 1:30 h	↓ Abstieg.....	30 m
📍 Start/Ziel.....	Parkplatz „Südring“ oder „Hagenwiese“, Raesfeld		
👤 Schwierigkeit.....	leicht		
📊 Wegbeschaffenheit.....	Naturnahe Weg: 84 % Weg: 16 %		

Verlängerungstour – Wegezeichen A4

↔ Strecke.....	12,4 km (6,3 + 6,1 km)	↑ Aufstieg.....	30 m
🕒 Dauer.....	ca. 3 h	↓ Abstieg.....	40 m
📍 Start/Ziel.....	Wanderparkplatz „Zum Schelderhoff“ Zum Schelderhoff, Raesfeld		
👤 Schwierigkeit.....	mittelschwer		

TOURDATEN

Den GPX-Track zur Tour findest du unter www.hohe-mark-steig.de/landstreifer/landstreifer-raesfeld oder scanne einfach den QR-Code.



Schon gewusst?

Du willst noch weiter den Naturpark erkunden? Im Internet unter www.hohe-mark-steig.de/landstreifer findest du noch weitere spannende LandStreifer Rundwanderwege!

BESCHILDERUNG

Auf dem LandStreifer folgst du den lilafarbenen Wanderzeichen. Der Wanderweg ist in beide Richtungen ausgeschildert. Der Start kann von jedem beliebigen Punkt erfolgen.

ANREISE

Mit dem Pkw/Wohnmobil

Raesfeld ist über die Bundesstraßen B70 und B224 zu erreichen. Im Ort folgst du den Beschilderungen Richtung Schloss und nutzt hier die Parkmöglichkeiten. Den LandStreifer kannst du am Naturparkhaus Tiergarten Schloss Raesfeld beginnen.

Mit dem ÖPNV

Mit den öffentlichen Verkehrsmitteln ist Raesfeld über die Bus Linie 72 von Wesel Bahnhof erreichbar oder über die Regionalbuslinie R21 von Borken bzw. Dorsten. Vom Ortskern aus läufst du noch ca. 1 km in Richtung Schloss Raesfeld bzw. Tiergarten.

Dieser 6,3 km lange LandStreifer bietet dir Geschichte hautnah und Natur pur. Erkunde den Tiergarten digital oder ganz analog. Ein Erlebnis für Groß und Klein!



in Raesfeld

Auf den Spuren Graf Alexanders II



Texte und Redaktion: Naturpark Hohe Mark
Gestaltung: Satzdruck GmbH | Industriestraße 23 | 48653 Coesfeld
1. Auflage – Juni 2023

Kartenmaterial

Die Basiskarte – „Hohe Mark“, Bearbeitung und Gestaltung Kreis Borken (2022), © Land NRW/Kreis Borken, GEObasis.DE/BKG, EUA, OSM

Bilder

Stefan Bröker, Gemeinde Raesfeld, Edelrot
Fotografie & Kommunikationsdesign, John E. Smith, Volker Wiciok

Gefördert mit Mitteln des Landes Nordrhein-Westfalen:



Hohe Mark Steig | Geschäftsstelle
Naturpark Hohe Mark – Westmünsterland e. V.
Tiergarten 1/Hagenwiese 40 | 46348 Raesfeld
Telefon: 02865 60910 | www.hohe-mark-steig.de



HOHE MARK STEIG
Mein Band zur Natur



Die LandStreifer sind übrigens als Rundwege das Pendant zum Fernwanderweg Hohe Mark Steig. Über 150 km geht es auf diesem Weg, in 6 Etappen, von Wesel bis nach Olfen quer durch den Naturpark Hohe Mark.
www.hohe-mark-steig.de

Für deine Pause

1. LIEB & WERT
NATUR-PARK-HOTEL
Weseler Straße 71
46348 Raesfeld
Tel. 02865 589330



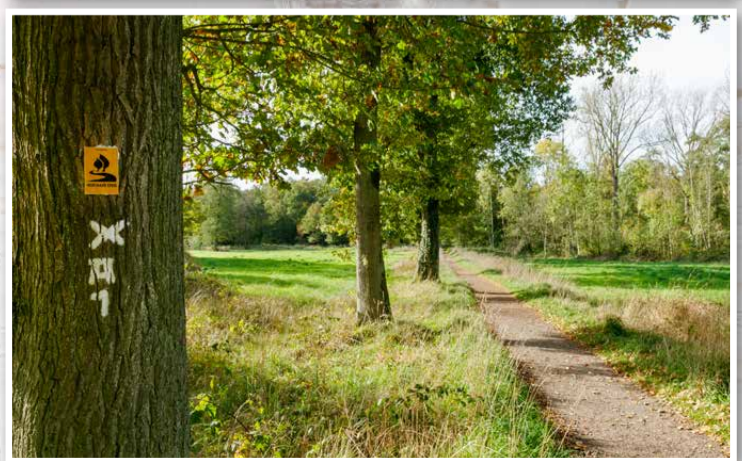
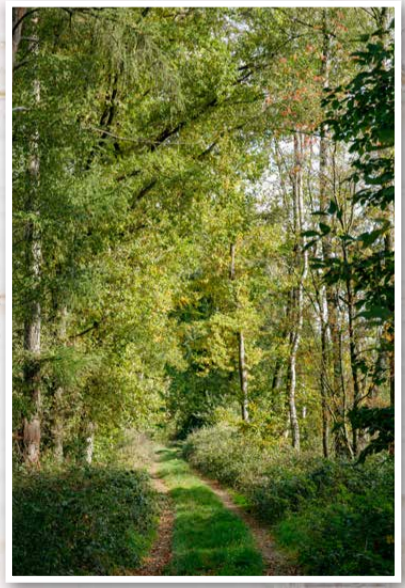
2. FREIHEIT24
+ HOTEL AM TIERGARTEN
Freiheit 24
46348 Raesfeld
Tel. 02865 6094631



Parkplätze

Parkplatz „Südring“
Südring | 46348 Raesfeld

Parkplatz „Hagenwiese“
Hagenwiese | 46348 Raesfeld



Verhalten in der Natur

-  Ist dir schon einmal jemand auf den Kopf getreten? Kleine Tiere und Pflanzen sagen **Danke**, wenn du auf den Wegen bleibst.
 -  Du hast es gerne sauber? So geht es auch den Wald-, Feld- und Wiesenbewohnern und allen, die hier zu Gast sind. **Nimm einfach wieder mit, was du hierher gebracht hast.**
 -  Alles, was wächst, hat seinen Sinn, bereichert die Natur und erfreut unser Auge. Manches steht unter Naturschutz. **Pflücke nichts ab.**
 -  Höre den Wind rauschen, die Äste knacken, die Vögel zwitschern. Leise Musik, die dein Herz erfreut. **Verhalte dich ruhig, um das Konzert nicht zu stören.**
 -  Glut wird schnell zum großen Brand. **Rauche nicht und mache kein Feuer.**
 -  Todesangst - Stress - hoher Energieverbrauch - einem gehetzten Tier fehlen Reserven für Futtersuche und Versorgung des Nachwuchses. **Dein Hund genießt den Spaziergang auch an der Leine.**
 -  In der Land- und Forstwirtschaft sind oft schwere und große Geräte notwendig. **Danke, dass du dabei hilfst, dass sie immer zu ihrem Einsatzort über die Straßen kommen und du auf den gekennzeichneten Wanderparkplätzen parkst.**
- Danke, dass du uns hilfst, unsere Natur zu schützen und zu erhalten.**